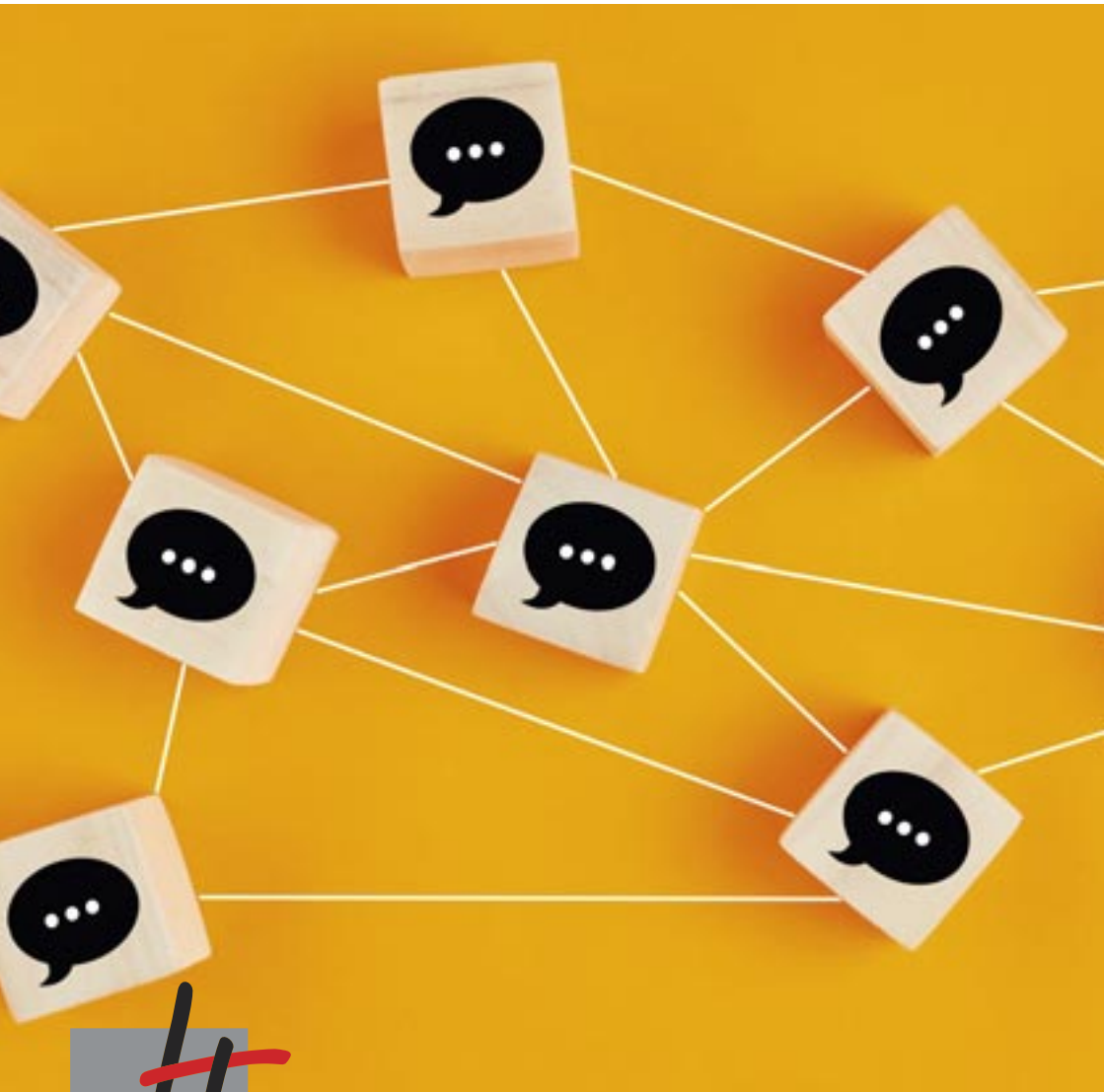


Ihr Elternbeirat

der Georg-Hipp-Realschule



georg-hipp-realschule.de/eltern/elternbeirat



Was sind die Aufgaben des Elternbeirats?

Der Elternbeirat bringt Eltern und Schule zusammen, indem wir Ihre Interessen vor der Schulleitung vertreten. Da wir uns als Bindeglied zwischen Eltern und Schule verstehen, sind wir für alle Eltern Ansprechpartner, wenn es um Problemlösungen im Klassenzusammenhang, um die Klärung rechtlicher Fragen oder um Anhörungen in Disziplinarverfahren geht.

Der Elternbeirat wirkt bei allen Angelegenheiten, die für die Schule von Bedeutung sind, beratend mit. Hierfür steht unter anderem das Schulforum zur Verfügung.

Eine der wichtigsten Aufgaben des Elternbeirats besteht darin, verschiedene Aktivitäten mit zu organisieren und zu unterstützen, die das Schulleben bereichern und der Identifikation der SchülerInnen mit der Georg-Hipp-Realschule dienen.

Über Elternspenden und die Einnahmen aus Kuchen- und Getränkeverkauf bei Schulfesten ermöglicht der Elternbeirat Anschaffungen und Förderungen, die die Schule nicht tätigen kann.

Die gesetzlichen Regelungen des Elternbeirats finden sich unter km.bayern.de/eltern/schule-und-mehr/elternbeirat.html

Der Elternbeirat arbeitet kontinuierlich in verschiedenen Gremien:

Landeselternverband (LEV)

Dieser ist die bayernweite Interessenvertretung der Eltern gegenüber dem Kultusministerium. Nähere Informationen zur Arbeit der LEV und den für uns zuständigen Bezirksvertreter finden sich unter lev-rs.de

Schulforum

Die zehn TeilnehmerInnen setzen sich aus SchülerInnen (3), LehrerInnen (3), Schulleitung (1) und Elternbeirat (3) zusammen.

Kontakte zu KlassenelternsprecherInnen (KES)

Zweimal jährlich findet ein Treffen von Elternbeirat und KES statt, um etwaige Probleme in den Klassen und deren Lösungsansätze zu diskutieren und um Informationen auszutauschen.



Ihr Elternbeirat unterstützt Sie bei Problemen und Konflikten

Wir sind Ihre Anlaufstelle, wenn Sie Hilfe brauchen, z. B. bei ...

- der Kommunikation mit Lehrkräften
- Konflikten zwischen Schülern untereinander
- Mobbing oder Klassengemeinschaftsproblemen
- sonstigen Streitigkeiten
- Schulbusproblemen
- drohenden Disziplinarverfahren

Außerdem sind wir Ansprechpartner, wenn Sie konstruktive Vorschläge oder Wünsche vorbringen möchten. Zusammen diskutieren wir Ihr Anliegen und leiten es ggf. an die Schulleitung oder das Schulforum weiter.

Kleine Spende, großer Nutzen



Wir möchten die Schüler und Schülerinnen unterstützen, deren Eltern einkommensschwach oder unverschuldet in Not geraten sind, damit diese am normalen Schulleben teilnehmen können.

Des Weiteren unterstützen wir Schul- und Klassenfahrten, das Orchester und ehren die Arbeit unserer Tutoren. Dies möchten wir gerne beibehalten.

Das Elternbeiratskonto wird ausschließlich von den Elternbeiräten verwaltet. Ihre Spende erreicht zu 100% die Kinder unserer Schule.

Wir sind auch für kleine Beiträge von ein bis zwei Euro dankbar, denn die Gesamtsumme zählt.

Jede Spende ist steuerlich absetzbar. Bis zu einem Beitrag von 200 Euro gilt Ihr Bankbeleg als Spendenquittung. Ab 50 Euro bekommen Sie zudem eine Quittung über Ihre Spende.

Der Elternbeirat bedankt sich ganz jetzt schon herzlich für Ihre Spende.

Die Bankverbindung des Elternbeirats lautet:
Volksbank Raiffeisenbank
Bayern Mitte eG
Empfänger: Elternbeirat der GHRS
IBAN: DE89 7216 0818 0000 0012 79
BIC: GENODEF1INP

**Bei Fragen stehen wir unter folgender E-Mail-Adresse zur Verfügung:
elternbeirat-ghrs@gmx.de**